

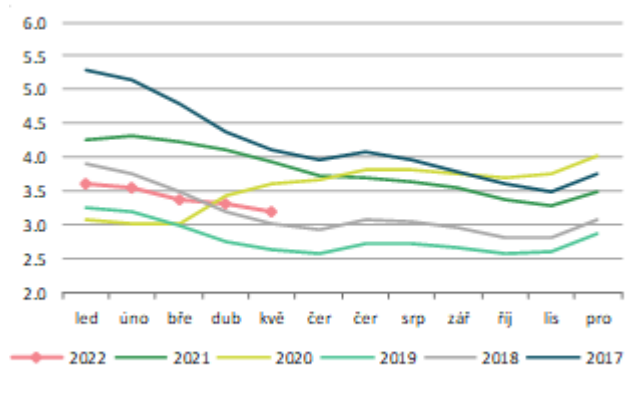
Podíl nezaměstnaných osob (dle metodiky MPSV) v květnu poklesl na **3,2 % z dubnových 3,3 %**, což bylo v souladu s odhadem analytiků. Pokles nezaměstnanosti v tuto roční dobu je typický a souvisí s tradiční sezónností a příchodem teplejšího počasí (graf 1). Podíl nezaměstnaných osob je tak nejnižší od března 2020, než začal trh práce ovlivňovat příchod pandemie.

Zatímco meziměsíční pokles nezaměstnanosti v dubnu byl nepatrně slabší, než bývalo zvykem, což přinášelo určité otazníky ohledně začátku ochlazování trhu práce, **květnová čísla v tomto ohledu obavy opět mírní**. Meziměsíční pokles podílu nezaměstnaných osob i samotného počtu uchazečů o zaměstnání se navrátil k úrovni, která byla obvyklá i v předpandemickém roce 2019 (viz graf 2).

Na úřadech práce tak bylo koncem května necelých 235,5 tis. uchazečů o zaměstnání, tj. o 8,2 tis. méně než v dubnu a přes 50 tis. méně než před rokem. Počet volných pracovních míst mírně poklesl o 7 tis. na 337,3 tis. Nicméně toto číslo samotné přináší řadu nejistot, jak například včera uvedl [Český statistický úřad](#). Dle jeho šetření bylo v 1. čtvrtletí letošního roku necelých 94 tis. volných pracovních míst oproti 359 tis. uvedených na Úřadu práce (ÚP). Statistici chtějí z ÚP tuto nesrovnalost dále řešit, což by mělo přinést realističtější hodnoty o počtech volných míst na tuzemském trhu práce.

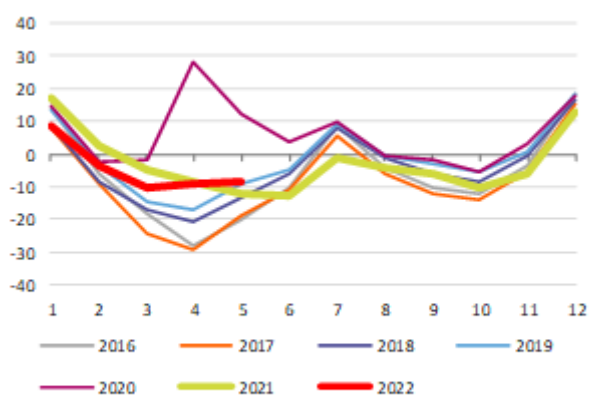
Vývoj nezaměstnanosti tak nadále vykazuje příznivý vývoj. Otázkou zůstává, do jaké míry jej naruší očekávané zpomalování ekonomiky v druhé polovině letošního roku. Poslední prognóza ČNB čeká průměrný podíl nezaměstnaných osob v letošním roce na 3,8 %, tj. stejné hodnotě jako loni, což by znamenalo v druhé polovině roku růst nezaměstnanosti nad 4 %. Prozatím však číslo směřuje pod 3,5 %, což je jen nepatrně vyšší hodnota, než byla v roce 2018 (graf 3).

Podíl nezaměstnaných osob 15-64 (MPSV) v %



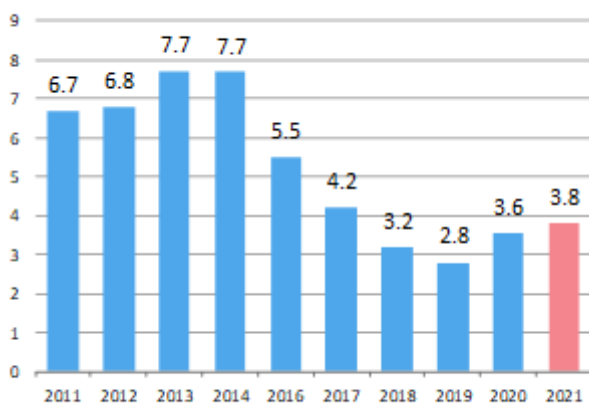
Pramen: MPSV, ČBA

### Sezónní měsíční změny v počtech uchazečů (tis.)



Pramen: ČBA, MPSV

### Podíl nezaměstnaných osob 15-64 (MPSV) v %



Pramen: MPSV, ČBA